

MALEN NACH ZAHLEN

ALTES TESTAMENT

30 ganzseitige Kopiervorlagen zum Ausmalen,
Entdecken und Staunen
Mit Lösungen



Adonia



Claudia Kündig

MALEN NACH ZAHLEN, ALTES TESTAMENT

30 ganzseitige Kopiervorlagen zum Ausmalen, Entdecken und Staunen

Jede Seite enthält einen Teil, der vorerst wie ein unerkennbares Netz aussieht. Die einzelnen Felder sind mit Zahlen versehen. Erst beim Ausmalen der zugeordneten Farben, kommt Spannendes zum Vorschein: Im Paradies die böse Schlange, bei Elia das grosse Feuer, ein Engel bei Daniel, der den Löwen den Rachen zuhält.

Gedacht als Vertiefung in der Sonntagsschule, Kidstreff, Jungschar, Camp oder zu Hause. Für Kinder ab 5 Jahren.

Viel Spass wünscht Claudia Kündig

Bichelsee, 26. Februar 2009

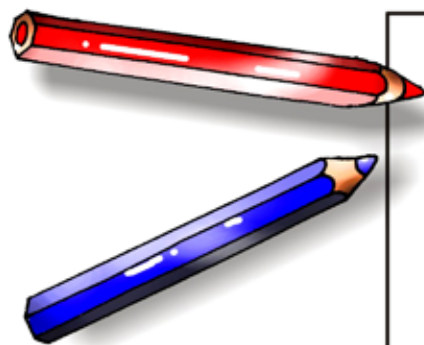
Inhaltsverzeichnis

(Was in Klammern steht, wird beim richtigen Ausmalen erscheinen)

1. Schöpfung (Die Krönung: Der Mensch)
2. Paradies (Schlange auf Baum)
3. Noah (Der Regenbogen)
4. Hiob (Hunde lecken seine Wunden)
5. Abraham (3 Fremde besuchen ihn)
6. Sodom und Gomorra (Lots Frau als Salzsäule)
7. Hagar und Ismael (Ein Engel erscheint)
8. Isaak soll geopfert werden (Der Bock im Gebüsch)
9. Jakob und Esau (Der Betrug, Esau kommt zurück)
10. Joseph (Ein schönes Kleid)
11. Pharaos Träume (Joseph kann sie deuten)
12. Moses als Baby (Ein Körbchen im Wasser)
13. Gott spricht zu Mose (Der brennende Dornbusch)
14. Mose vor dem Pharao (Seine Schlange frisst die anderen)
15. Durchzug durchs Schilfmeer (Fische in der Wasserwand)
16. Das Volk fällt in Sünde (Das goldene Kalb)
17. Bileam und der Esel (Ein Engel erscheint)
18. Die Kundschafter (Trauben und grosse Früchte)
19. Gott wohnt unter dem Volk (Die Stiftshütte)
20. Gideon (Ein Engel erscheint)
21. Samuel (Hanna weint im Tempel)
22. David, der Hirte (Ein Bär bedroht seine Herde)
23. David (David sieht Batseba beim Baden)
24. Salomo baut den Tempel (Tempelplan)
25. Elia auf den Karmel (Das grosse Feuer)
26. Elisa (Das Beil kann schwimmen)
27. Daniel deutet Nebukadnezars Traum (das grosse Standbild)
28. Daniel in der Löwengrube (Ein Engel hält den Rachen zu)
29. Nehemia vor dem König (Die zerstörte Mauer)
30. Jona wird ins Wasser geworfen (Der Wal)



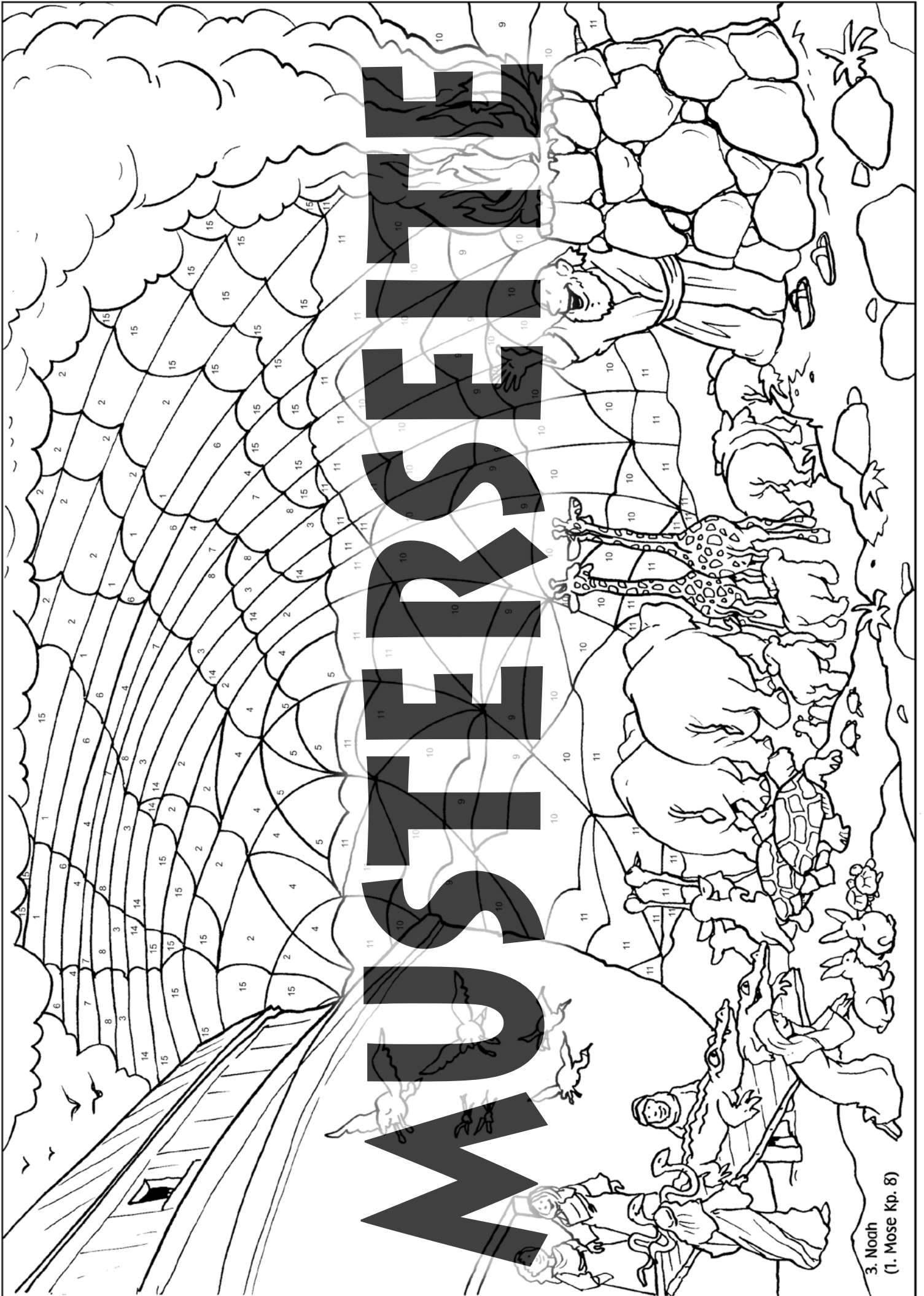
Adonia



FARBSCHLÜSSEL

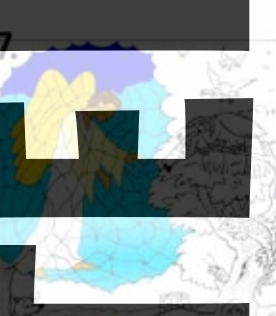
- | | |
|----------------|------------------|
| 1 = Rot | 9 = Hellbraun |
| 2 = Hellblau | 10 = Dunkelbraun |
| 3 = Dunkelblau | 11 = Schwarz |
| 4 = Sonnengelb | 12 = Weiss |
| 5 = Hellgelb | 13 = Hellrosa |
| 6 = Orange | 14 = Violett |
| 7 = Hellgrün | 15 = Grau |
| 8 = Dunkelgrün | |

MUSTER



3. Noth
(1. Mose Kp. 8)

Lösungen 1 - 10



WELTWEIT